

CAP IS

Installation Sanitaire



CAP :

- Recrutement post 3ième
- Capacité 15 places
- Coursus en 2ans
- 16 semaines de stage en entreprise
- 17 h enseignement professionnel hebdo.

Le métier

Le titulaire de ce diplôme exerce des activités de plomberie (intervention sur des compteurs d'eau, installation de salles de bains, de piscines...) dans une grande entreprise ou chez un artisan.



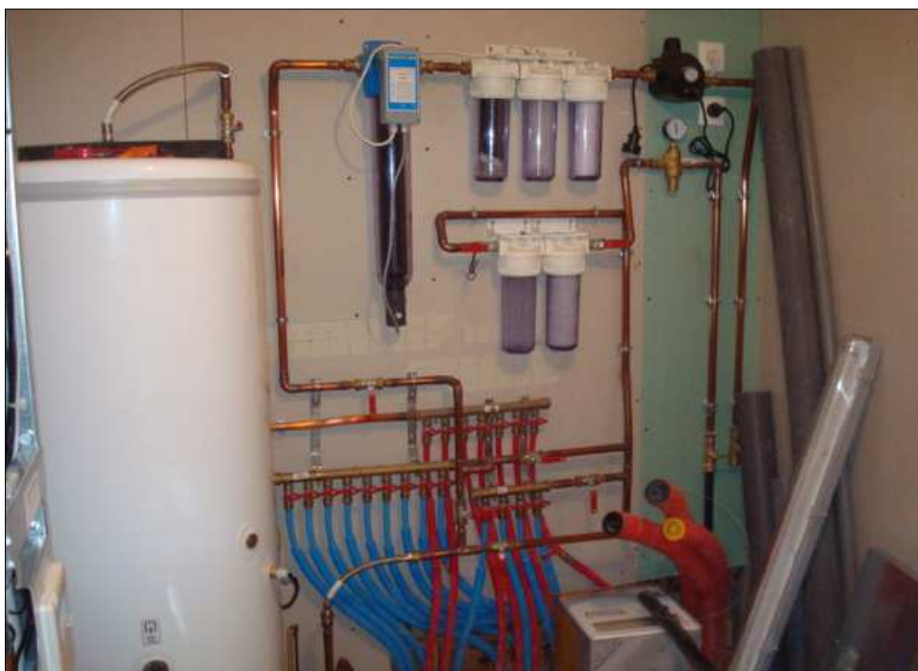
Contexte professionnel

Dans les immeubles d'habitation, industriels ou commerciaux, il effectue des opérations de raccordement de canalisations du réseau d'eau à différents appareils sanitaires, systèmes industriels, installations privées... Il peut également réaliser des travaux de remise en état (réparation de robinets, résolution de problèmes de fuite d'eau, remplacement d'appareils...) liés à l'usure normale ou à la vétusté des installations.

**Qualités
requis :**

soin

rigueur



Exemple d'installation domestique



<http://urbain-vitry.entmip.fr>

0310053p@ac-toulouse.fr